



serie MAT



Realizzato in acciaio inox
AISI 316L BA spessore 0,5 mm

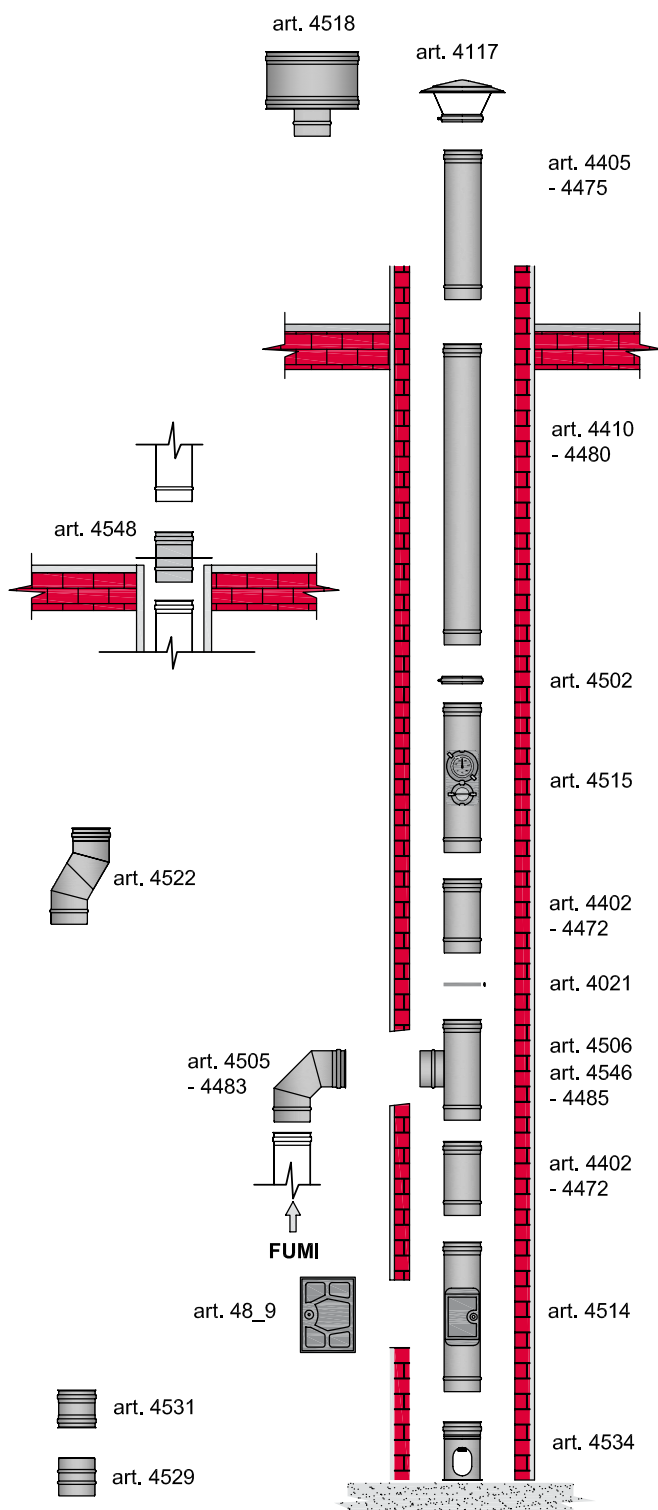
■
Adattabilità ad ogni situazione

■
Facile e veloce da montare

■
Anello di tenuta certificato EN 14241-1

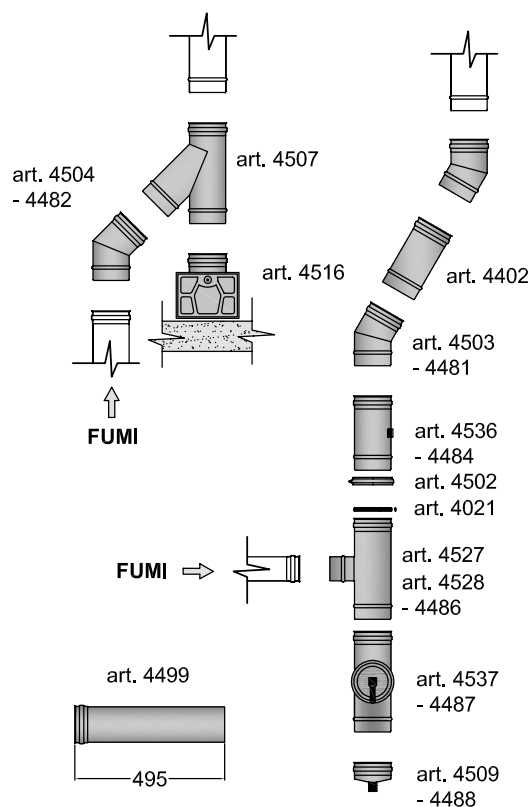
■
Convenienza

■
Completezza di gamma



LEGENDA

- art. 4410-4480 Elemento lineare da m.1
- art. 4405-4475 Elemento lineare da m.0,5
- art. 4402-4472 Elemento lineare da m.0,25
- art. 4502 Fascetta di bloccaggio
- art. 4021 Anello di tenuta interno T200
- art. 4503-4481 Curva a 30°
- art. 4504-4482 Curva a 45°
- art. 4505-4483 Curva a 90°
- art. 4522 Curva regolabile
- art. 4506 Raccordo retto a 90° (innesto femmina)
- art. 4546-4485 Raccordo retto a 90° (innesto maschio)
- art. 4527 Racc. a 90° rid. Ø80 (innesto femmina)
- art. 4528-4486 Racc. a 90° rid. Ø80 (innesto maschio)
- art. 4507 Raccordo obliquo a 135° (innesto maschio)
- art. 4515 Raccordo controllo fumi (senza pirometro)
- art. 4536-4484 Elemento con vite per analisi-prelievo fumi
- art. 4514 Raccordo ispezione con sportello
- art. 4537-4487 Raccordo ispezione con tappo
- art. 4499 Elem. lineare scorrevole
- art. 4519 Supporto camino a muro
- art. 4548 Elemento uscita a 0°
- art. 4531 Elemento bicchierato doppia femmina
- art. 4529 Elemento bicchierato doppio maschio
- art. 4117 Testa camino cinese
- art. 4518 Testa camino antivento
- art. 4509-4488 Gocciolatoio
- art. 4534 Gocciolatoio con base d'appoggio
- art. 4516 Raccogli condensa con sportello ermetico





DESIGNAZIONE DEL PRODOTTO SECONDO NORMA EN 1856-2:

	CONDOTTO	CANALE DA FUMO
N° della norma	EN 1856-2	EN 1856-2
Livello di temperatura	T200	T200
Livello di pressione	P1	P1
Resistenza alla condensa	W	W
Resistenza alla corrosione	V2	V2
Sp. della parete interna	L50050	L50050
Resistenza al fuoco da dentro e distanza dai materiali combustibili	O	O(30) M

DESIGNAZIONE DEL PRODOTTO SECONDO NORMA EN 1856-2:

	CONDOTTO	CANALE DA FUMO
N° della norma	EN 1856-2	EN 1856-2
Livello di temperatura	T600	T600
Livello di pressione	N1	N1
Resistenza alla condensa	D	D
Resistenza alla corrosione	V2	V2
Sp. della parete interna	L50050	L50050
Resistenza al fuoco da dentro e distanza dai materiali combustibili	G	G(600) M

REQUISITI DI PRESTAZIONE SECONDO LA DESIGNAZIONE

Livello di temperatura	T200	funzionamento con temperatura nominale dei fumi minore di 200°C
	T600	funzionamento con temperatura nominale dei fumi minore di 600°C
Livello di pressione	P1	funzionamento con pressione positiva e negativa fino a 200Pa Perdita ammissibile minore di 0,006 l/sm ²
	N1	funzionamento con pressione positiva e negativa fino a 40Pa Perdita ammissibile minore di 2,0 l/sm ²
Resistenza alla condensa	W	funzionamento con fumi umidi e secchi
	D	funzionamento con fumi secchi
Resistenza alla corrosione	V2	V2 funzionamento con Gas-Gasolio-GPL-Pellet-Legna
Specifiche della parete interna	L50	L50 1.4404 (Acciaio Inox AISI 316L)
Spessore della parete interna	050	050 spessore nominale 0.5mm
Resistenza al fuoco da dentro	O	non resiste al fuoco da dentro
	G	resiste al fuoco da dentro
Distanza dai materiali combustibili	(30) M	(30)= minimo 30mm; M= valore ottenuto mediante prova di laboratorio
	(600) M	(600)= minimo 600mm; M= valore ottenuto mediante prova di laboratorio

SPECIFICA DEL MATERIALE

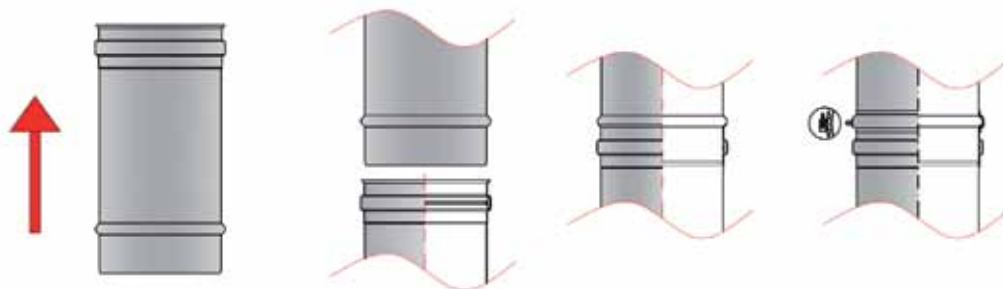
Diametro interno (mm):	80•100•120•130•140•150•160•180•200•230•250•300•350•400
Parete interna	Spessore nominale 0.5mm Qualità 1.4404 (Acciaio Inox AISI 316L)
Resistenza termica di parete m ² K/W: a 200° C	Senza isolamento = 0,00
Anello di tenuta	Guarnizione profilata ad anello con tre labbra di tenuta di silicone nero rispondente alla UNI EN 14241/1
Rugosità	Valore medio 1mm

INFORMAZIONI GENERALI

Installazione	Interna Si Esterna NO non resiste alla penetrazione dell'acqua piovana
Campi di applicazione	Condotti, camini, canali da fumo, collettori e canne fumarie collegati a caldaie ad aria soffiata, atmosferiche, pressurizzate, apparecchi di tipo B, C, condensazione, caminetti, stufe, cappe cucine, forni e condotti di ventilazione
Combustibili ammessi	T200 Gas, Gasolio, GPL, Pellet T600 Gas, Gasolio, GPL, Pellet e Legna
Conservazione	In ambienti dove l'atmosfera non sia corrosiva
Garanzia sul prodotto	Come da direttiva 99/44/CE
Sostanze pericolose	Nessuna
Resistenza gelo - disgelo	Soddisfatto UNI EN 1856-1
Contatto accidentale	E' necessario l'utilizzo di schermi protettivi quanto la temperatura superficiale di parete è superiore a 70°C
Stoccaggio	Non stoccare il materiale in vicinanze di materiali ferrosi, gli ambienti devono essere asciutti e protetti dagli agenti atmosferici
Limiti di impiego	Ambienti come lavanderie, tintorie, pelliccerie, tipografie, saloni di cosmesi o dove ci sia la presenza di vapori alogeni o cromati è sconsigliato l'utilizzo di sistemi fumari in acciaio inox



ISTRUZIONI DI INSTALLAZIONE



- Posizionare gli elementi come indicato dalla freccia stampigliata sull'etichetta e riportata sul pezzo.
- Con utilizzo a T200_P1_W posizionare l'anello di tenuta nell'apposita sede posta nella bicchieratura femmina.
- L'anello di tenuta deve essere posizionato con le tre labbra rivolte verso l'interno della tubazione.
- Per non danneggiare la stessa e per facilitare l'inserimento deve essere utilizzato del talco o del sapone.
- Nel caso di utilizzo T600_N1_D utilizzare il prodotto senza l'anello di tenuta.
- Dopo aver innestato i pezzi montare e serrare l'apposita fascetta di bloccaggio ad ogni congiunzione.
- Rispettare i carichi a compressione e le installazioni non verticali.
- Evitare ristagni di condensa o fuliggine che potrebbero essere causa di corrosione. Inoltre evitare tratti orizzontali e comunque installare gli elementi con la saldatura longitudinale rivolta verso l'alto (pendenza 3%).

CARATTERISTICHE ESSENZIALI

Resistenza al carico del vento:

Distanza tra le staffe a muro: NPD m • Lunghezza libera dall'ultima staffa: NPD m

Resistenza a compressione:

Carico massimo elementi lineari: 8m • Carico massimo raccordo retto a 90°: 8m
 Carico massimo supporto camino a muro: 8m

N.B. i valori sopra riportati si riferiscono alla condizione peggiore. Per maggiori informazioni vedi (Tabella Resistenza meccanica)

Resistenza a trazione e flessione (elementi lineari):

Carico massimo a trazione (mezzi di connessione degli elementi e dei raccordi del camino): 16m
 Installazioni non verticali: max. 90° • Installazioni non verticali: distanza tra i supporti camino a muro = 2m

Resistenza a trazione e flessione (elementi non lineari):

Installazioni non verticali: NPD

MANUTENZIONE SISTEMI FUMARI

Manutenzione programmata effettuata da personale qualificato:

Fatte salve diverse disposizioni normative e accordi con gli utenti si consiglia la seguente scadenza di manutenzione:

- combustibili gassosi: 1 / anno;
- combustibili liquidi: 1 / 6 mesi;
- combustibili solidi: 1 / mese.

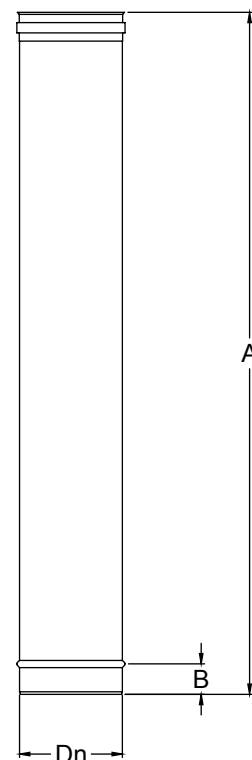
Pulizia mediante scovolo in plastica morbida o spugna del canale da fumo, del vano tecnico per l'adduzione e la ventilazione dei condotti, del raccordo ispezione, del comignolo, verifica del libero deflusso dei fumi e dei condensati, ecc.

ELEMENTO LINEARE DA M.1

Componente modulare di altezza 995 mm da utilizzare in tratti verticali o sub-orizzontali. Deve essere applicato come indicato dalla freccia stampata sull'etichetta.



Codice	Dn	A	B
4410 0080	80	995	40
4410 0100	100	995	40
4410 0120	120	995	40
4410 0130	130	995	40
4410 0140	140	995	40
4410 0150	150	995	40
4410 0160	160	995	40
4410 0180	180	995	40
4410 0200	200	995	40
4410 0230	230	995	40
4410 0250	250	995	40
4410 0300	300	995	40
4410 0350	350	995	40
4410 0400	400	995	40

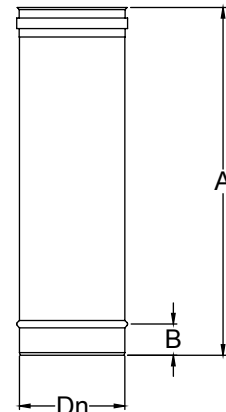


ELEMENTO LINEARE DA M.0,5

Componente modulare di altezza 495 mm da utilizzare in tratti verticali o sub-orizzontali. Deve essere applicato come indicato dalla freccia stampata sull'etichetta.



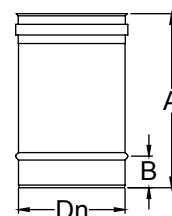
Codice	Dn	A	B
4405 0080	80	495	40
4405 0100	100	495	40
4405 0120	120	495	40
4405 0130	130	495	40
4405 0140	140	495	40
4405 0150	150	495	40
4405 0160	160	495	40
4405 0180	180	495	40
4405 0200	200	495	40
4405 0230	230	495	40
4405 0250	250	495	40
4405 0300	300	495	40
4405 0350	350	495	40
4405 0400	400	495	40





ELEMENTO LINEARE DA M.O,25

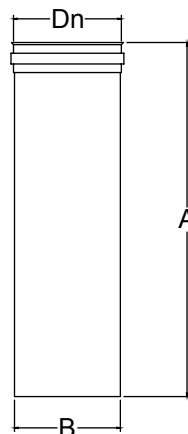
Componente modulare di altezza 245 mm da utilizzare in tratti verticali o sub-orizzontali. Deve essere applicato come indicato dalla freccia stampata sull'etichetta.



Codice	Dn	A	B
4402 0080	80	245	40
4402 0100	100	245	40
4402 0120	120	245	40
4402 0130	130	245	40
4402 0140	140	245	40
4402 0150	150	245	40
4402 0160	160	245	40
4402 0180	180	245	40
4402 0200	200	245	40
4402 0230	230	245	40
4402 0250	250	245	40
4402 0300	300	245	40
4402 0350	350	245	40
4402 0400	400	245	40

ELEMENTO SCORREVOLE

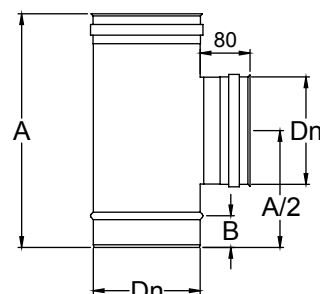
Componente utilizzato nei tratti sub orizzontali o verticali, dove non è possibile utilizzare un elemento lineare standard a causa di una distanza non definita. Può essere inserito in tutti gli elementi lineari in quanto scorre al loro interno. Si consiglia di utilizzarlo solo per impianti fumari in depressione e a secco. Nel caso in cui si utilizzi in verticale è necessario posizionare, al di sopra, un supporto camino a muro (4519).



Codice	Dn	A	B
4499 0080	80	495	78
4499 0100	100	495	98
4499 0120	120	495	118
4499 0130	130	495	128
4499 0140	140	495	138
4499 0150	150	495	148
4499 0160	160	495	158
4499 0180	180	495	178
4499 0200	200	495	198
4499 0230	230	495	228
4499 0250	250	495	248
4499 0300	300	495	298
4499 0350	350	495	348
4499 0400	400	495	398

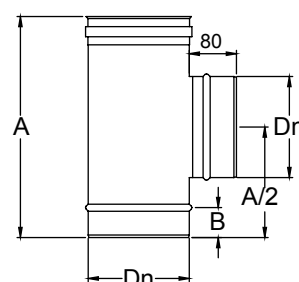
RACCORDO RETTO A 90° (innesto femmina)

Componente che permette di allacciare a 90° il condotto, camino, canna fumaria al canale da fumo. La particolarità di questo elemento è che viene ottenuto tramite estrusione permettendo così di poter saldare in continuo l'innesto femmina.



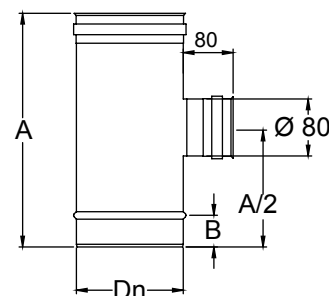
Codice	Dn	A	B	A/2
4506 0080	80	328	40	164
4506 0100	100	328	40	164
4506 0120	120	328	40	164
4506 0130	130	328	40	164
4506 0140	140	328	40	164
4506 0150	150	328	40	164
4506 0160	160	328	40	164
4506 0180	180	495	40	247,5
4506 0200	200	495	40	247,5
4506 0230	230	495	40	247,5
4506 0250	250	495	40	247,5
4506 0300	300	495	40	247,5
4506 0350	350	595	40	297,5
4506 0400	400	595	40	297,5

PER INNESTO MASCHIO
COD. 4546



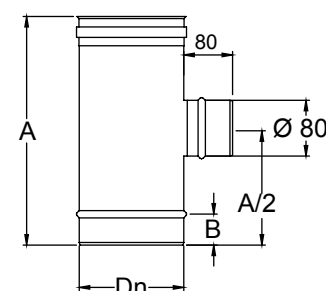
RACCORDO RETTO A 90° RID. Ø80 (innesto femmina)

Componente che permette di allacciare a 90° il condotto, camino, canna fumaria al canale da fumo con diametro 80 mm. La particolarità di questo elemento è che viene ottenuto tramite estrusione permettendo così di poter saldare in continuo l'innesto femmina.



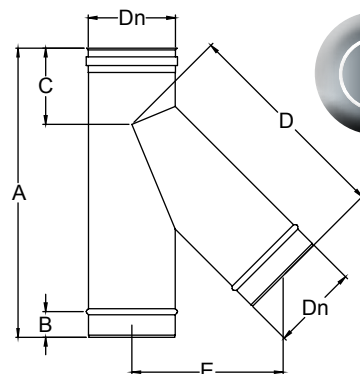
Codice	Dn	A	B	A/2
4527 0080	80	328	40	164
4527 0100	100	328	40	164
4527 0120	120	328	40	164
4527 0130	130	328	40	164
4527 0140	140	328	40	164
4527 0150	150	328	40	164
4527 0160	160	328	40	164
4527 0180	180	328	40	164
4527 0200	200	328	40	164
4527 0230	230	328	40	164
4527 0250	250	328	40	164
4527 0300	300	328	40	164
4527 0350	350	-	-	-
4527 0400	400	-	-	-

PER INNESTO MASCHIO
COD. 4528



RACCORDO OBLIQUO A 135° (innesto maschio)

Componente che permette di allacciare a 135° il camino, canna fumaria al canale da fumo. Per la sua conformazione può essere utilizzato per fumi secchi e in depressione N1-D.

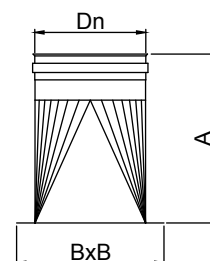


SERIE MAT INOX MONOPARETE

Codice	Dn	A	B	C	D	E
4507 0080	80	328	40	100	200	149
4507 0100	100	328	40	100	210	149
4507 0120	120	328	40	100	235	173
4507 0130	130	495	40	120	360	261
4507 0140	140	495	40	120	360	261
4507 0150	150	495	40	132	360	262
4507 0160	160	495	40	120	360	261
4507 0180	180	495	40	120	360	261
4507 0200	200	495	40	132	360	262
4507 0230	230	495	40	120	360	261
4507 0250	250	615	40	152	460	332
4507 0300	300	615	40	152	460	332
4507 0350	350	760	40	180	580	382
4507 0400	400	760	40	180	580	424

RACCORDO A TRAMOGGIA

Componente utilizzato per raccordare sezioni quadrate a sezioni tonde. Generalmente utilizzato alla partenza di caminetti ed è possibile realizzare sezioni rettangolari.

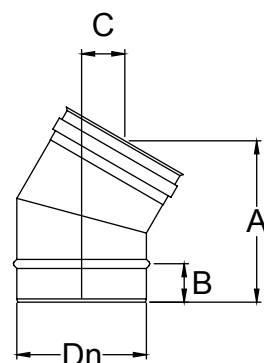


Codice	Dn	A	B
4122 0080	80	-	-
4122 0100	100	-	-
4122 0120	120	-	-
4122 0130	130	-	-
4122 0140	140	-	-
4122 0150	150	-	-
4122 0160	160	-	-
4122 0180	180	280	180
4122 0200	200	280	200
4122 0230	230	280	230
4122 0250	250	280	250
4122 0300	300	280	300
4122 0350	350	280	350
4122 0400	400	280	400

SERIE MAT

CURVA A 30°

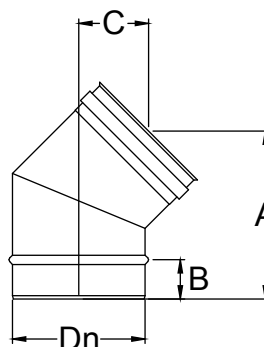
Componente che permette di inclinare l'asse verticale del camino, canna fumaria, condotto e del canale da fumo di 30°.



Codice	Dn	A	B	C
4503 0080	80	176	40	47
4503 0100	100	187	40	50
4503 0120	120	179	40	48
4503 0130	130	176	40	47
4503 0140	140	170	40	45
4503 0150	150	187	40	50
4503 0160	160	187	40	50
4503 0180	180	194	40	52
4503 0200	200	212	40	57
4503 0230	230	194	40	52
4503 0250	250	212	40	57
4503 0300	300	212	40	57
4503 0350	350	212	40	58
4503 0400	400	215	40	58

CURVA A 45°

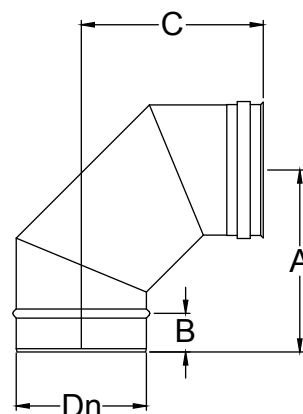
Componente che permette di inclinare l'asse verticale del camino, canna fumaria, condotto e del canale da fumo di 45°.



Codice	Dn	A	B	C
4504 0080	80	183	40	76
4504 0100	100	190	40	79
4504 0120	120	183	40	76
4504 0130	130	183	40	76
4504 0140	140	183	40	76
4504 0150	150	190	40	79
4504 0160	160	183	40	76
4504 0180	180	200	40	83
4504 0200	200	230	40	93
4504 0230	230	200	40	83
4504 0250	250	230	40	93
4504 0300	300	230	40	93
4504 0350	350	261	40	108
4504 0400	400	273	40	113

CURVA A 90°

Componente che permette di inclinare l'asse verticale di 90°.

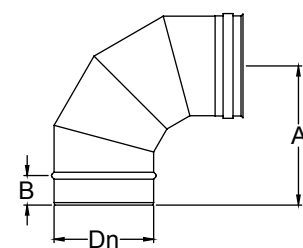


SERIE MAT INOX MONOPARETE

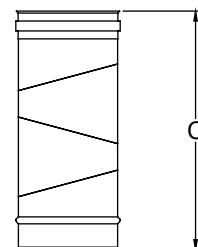
Codice	Dn	A	B	C
4505 0080	80	175	40	175
4505 0100	100	175	40	175
4505 0120	120	180	40	180
4505 0130	130	180	40	180
4505 0140	140	190	40	190
4505 0150	150	190	40	190
4505 0160	160	210	40	210
4505 0180	180	215	40	215
4505 0200	200	233	40	233
4505 0230	230	233	40	233
4505 0250	250	255	40	255
4505 0300	300	305	40	305
4505 0350	350	300	40	300
4505 0400	400	355	40	355

CURVA REGOLABILE

Componente che permette di inclinare l'andamento da verticale a 90°. Prodotto non coperto da marcatura CE.

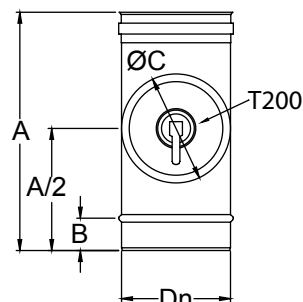


Codice	Dn	A	B	C
4522 0080	80	165	40	250
4522 0100	100	170	40	280
4522 0120	120	180	40	300
4522 0130	130	185	40	310
4522 0140	140	190	40	310
4522 0150	150	195	40	310
4522 0160	160	200	40	325
4522 0180	180	205	40	360
4522 0200	200	210	40	365
4522 0230	230	-	40	-
4522 0250	250	300	40	515
4522 0300	300	340	40	550
4522 0350	350	-	40	-
4522 0400	400	-	40	-



RACCORDO ISPEZIONE CON TAPPO A TENUTA (T200)

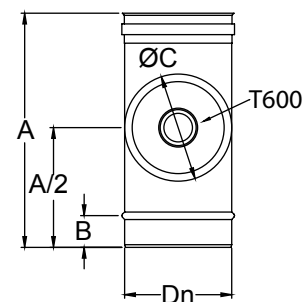
Componente necessario per gli interventi di pulizia e manutenzione, da collocare al di sotto degli allacciamenti o in eventuali posizioni prescritte dalla normativa. Idoneo per fumi umidi e in pressione positiva: T200-P1-W.



Codice	Dn	A	B	C	A/2
4537 0080	80	328	40	80	164
4537 0100	100	328	40	100	164
4537 0120	120	328	40	120	164
4537 0130	130	328	40	130	164
4537 0140	140	328	40	140	164
4537 0150	150	328	40	150	164
4537 0160	160	328	40	160	164
4537 0180	180	495	40	180	247,5
4537 0200	200	495	40	200	247,5
4537 0230	230	495	40	200	247,5
4537 0250	250	495	40	200	247,5
4537 0300	300	495	40	200	247,5
4537 0350	350	495	40	200	247,5
4537 0400	400	495	40	200	247,5

RACCORDO ISPEZIONE CON TAPPO A TENUTA (T600)

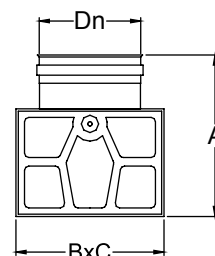
Componente necessario per gli interventi di pulizia e manutenzione, da collocare al di sotto degli allacciamenti o in eventuali posizioni prescritte dalla normativa. Idoneo per fumi secchi e in pressione negativa: T600-N1-D.



Codice	Dn	A	B	C	A/2
4591 0080	80	328	40	80	164
4591 0100	100	328	40	100	164
4591 0120	120	328	40	120	164
4591 0130	130	328	40	130	164
4591 0140	140	328	40	140	164
4591 0150	150	328	40	150	164
4591 0160	160	328	40	160	164
4591 0180	180	495	40	180	247,5
4591 0200	200	495	40	200	247,5
4591 0230	230	495	40	200	247,5
4591 0250	250	495	40	200	247,5
4591 0300	300	495	40	200	247,5
4591 0350	350	495	40	200	247,5
4591 0400	400	495	40	200	247,5

RACCOGLI CONDENSA CON SPORTELLO ERMETICO

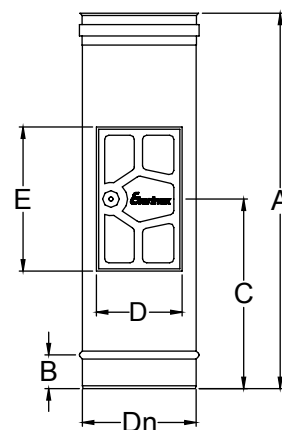
Componente che permette di raccogliere la condensa e/o l'impurità; da porre alla base del camino/canna fumaria. E' munito di contenitore asportabile e di sportello ermetico.



Codice	Dn	A	B	C
4516 0080	80	-	-	-
4516 0100	100	-	-	-
4516 0120	120	160	220	140
4516 0130	130	160	220	140
4516 0140	140	160	220	200
4516 0150	150	160	220	200
4516 0160	160	160	220	270
4516 0180	180	220	290	270
4516 0200	200	220	290	270
4516 0230	230	220	290	270
4516 0250	250	220	290	270
4516 0300	300	220	390	390
4516 0350	350	-	-	-
4516 0400	400	-	-	-

RACCORDO ISPEZIONE CON SPORTELLO

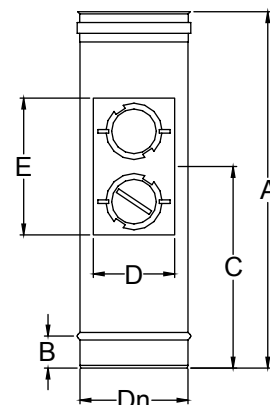
Componente necessario per gli interventi di pulizia e manutenzione, da collocare al di sotto degli allacciamenti o in eventuali posizioni prescritte dalla normativa. La classe di temperatura è di T450.



Codice	Dn	A	B	C	D	E
4514 0080	80	-	-	-	-	-
4514 0100	100	-	-	-	-	-
4514 0120	120	495	40	248	113	190
4514 0130	130	495	40	248	113	190
4514 0140	140	495	40	248	113	190
4514 0150	150	495	40	248	113	190
4514 0160	160	495	40	248	113	190
4514 0180	180	495	40	248	113	190
4514 0200	200	495	40	248	113	190
4514 0230	230	495	40	248	200	290
4514 0250	250	495	40	248	200	290
4514 0300	300	495	40	248	200	290
4514 0350	350	495	40	248	162	222
4514 0400	400	495	40	248	162	222

RACCORDO CONTROLLO FUMI (no pirometro)

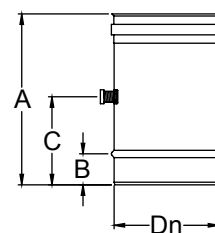
Componente utilizzato per il controllo della temperatura dei fumi e la loro qualità. Da collocare al di sopra degli allacciamenti, per impianti superiori alle 35 KW, in prossimità del terminale per impianti aventi potenzialità superiore alle 581 KW (DPR 1391/70).



Codice	Dn	A	B	C	D	E
4515 0080	80	-	-	-	-	-
4515 0100	100	-	-	-	-	-
4515 0120	120	495	40	248	113	190
4515 0130	130	495	40	248	113	190
4515 0140	140	495	40	248	113	190
4515 0150	150	495	40	248	113	190
4515 0160	160	495	40	248	113	190
4515 0180	180	495	40	248	113	190
4515 0200	200	495	40	248	113	190
4515 0230	230	495	40	248	113	190
4515 0250	250	495	40	248	113	190
4515 0300	300	495	40	248	113	190
4515 0350	350	495	40	248	113	190
4515 0400	400	495	40	248	113	190

ELEMENTO CON VITE PER ANALISI FUMI

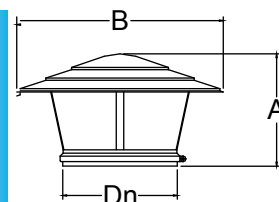
Componente utilizzato per l'analisi dei fumi di impianti singoli e collettivi collegati ad apparecchi di Tipo C (UNI 10641/97).



Codice	Dn	A	B	C
4536 0080	80	245	40	122,5
4536 0100	100	245	40	122,5
4536 0120	120	245	40	122,5
4536 0130	130	245	40	122,5
4536 0140	140	245	40	122,5
4536 0150	150	245	40	122,5
4536 0160	160	245	40	122,5
4536 0180	180	245	40	122,5
4536 0200	200	245	40	122,5
4536 0230	230	245	40	122,5
4536 0250	250	245	40	122,5
4536 0300	300	245	40	122,5
4536 0350	350	245	40	122,5
4536 0400	400	245	40	122,5

TESTA CAMINO CINESE

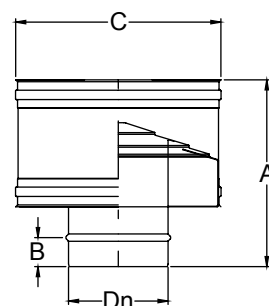
Componente da collocare alla sommità, protegge sufficientemente dalla pioggia e dalla neve.



Codice	Dn	A	B
4117 0080	80	120	216
4117 0100	100	120	216
4117 0120	120	150	276
4117 0130	130	150	276
4117 0140	140	150	276
4117 0150	150	150	276
4117 0160	160	150	276
4117 0180	180	200	395
4117 0200	200	200	395
4117 0230	230	200	395
4117 0250	250	210	395
4117 0300	300	250	471
4117 0350	350	260	471
4117 0400	400	290	600

TESTA CAMINO ANTIVENTO

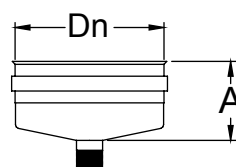
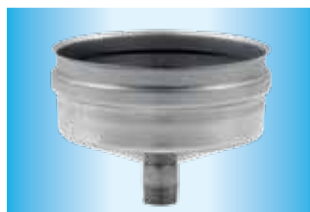
Componente da collocare alla sommità, protegge dalla neve, pioggia e vento.



Codice	Dn	A	B	C
4518 0080	80	215	40	250
4518 0100	100	215	40	250
4518 0120	120	215	40	300
4518 0130	130	215	40	300
4518 0140	140	215	40	300
4518 0150	150	283	40	300
4518 0160	160	283	40	300
4518 0180	180	283	40	400
4518 0200	200	283	40	400
4518 0230	230	333	40	500
4518 0250	250	333	40	500
4518 0300	300	415	40	550
4518 0350	350	415	40	600
4518 0400	400	415	40	600

GOCCIOLATOIO

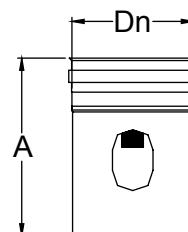
Componente da collocare alla base del camino, la sua particolarità è che viene realizzato tramite imbutitura di un disco piano. Inoltre lo scarico condensa è realizzato in inox, filettato 3/4 pollice e viene fissato tramite saldatura.



Codice	Dn	A
4509 0080	80	75
4509 0100	100	79
4509 0120	120	82
4509 0130	130	85
4509 0140	140	87
4509 0150	150	89
4509 0160	160	91
4509 0180	180	95
4509 0200	200	98
4509 0230	230	95
4509 0250	250	109
4509 0300	300	107
4509 0350	350	112
4509 0400	400	115

GOCCIOLATIO CON BASE D'APPOGGIO

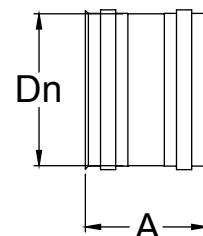
Componente che ripropone le stesse caratteristiche del gocciolatoio, in più è dotato di base d'appoggio che permette di partire con il camino/canna fumaria da terra.



Codice	Dn	A
4534 0080	80	226
4534 0100	100	226
4534 0120	120	226
4534 0130	130	231
4534 0140	140	231
4534 0150	150	236
4534 0160	160	236
4534 0180	180	236
4534 0200	200	236
4534 0230	230	241
4534 0250	250	241
4534 0300	300	241
4534 0350	350	241
4534 0400	400	241

ELEMENTO BICCHIERATO DOPPIO FEMMINA

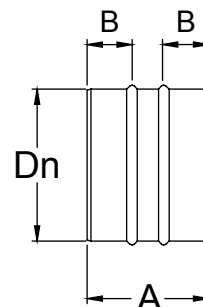
Componente lineare caratterizzato da due bicchieri femmina.



Codice	Dn	A
4531 0080	80	120
4531 0100	100	120
4531 0120	120	120
4531 0130	130	120
4531 0140	140	120
4531 0150	150	120
4531 0160	160	120
4531 0180	180	120
4531 0200	200	120
4531 0230	230	120
4531 0250	250	120
4531 0300	300	120
4531 0350	350	120
4531 0400	400	120

ELEMENTO BICCHIERATO DOPPIO MASCHIO

Componente lineare caratterizzato da due bicchieri maschio.

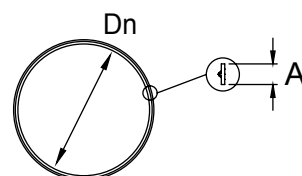


Codice	Dn	A	B
4529 0080	80	120	40
4529 0100	100	120	40
4529 0120	120	120	40
4529 0130	130	120	40
4529 0140	140	120	40
4529 0150	150	120	40
4529 0160	160	120	40
4529 0180	180	120	40
4529 0200	200	120	40
4529 0230	230	120	40
4529 0250	250	120	40
4529 0300	300	120	40
4529 0350	350	120	40
4529 0400	400	120	40

ANELLO DI TENUTA T200

Componente necessario per ottenere la tenuta del condotto, camino, canna fumaria e del canale da fumo. Colore nero, designazione T200 (temperatura di prova 250°C) e non è disponibile nel diam.400.

Conforme alla normativa UNI EN 14241/1 T200 W2 K2.

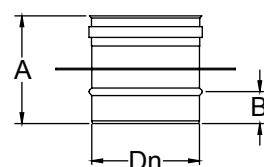


Codice	Dn	A
4021 0080	80	12
4021 0100	100	12
4021 0120	120	12
4021 0130	130	12
4021 0140	140	12
4021 0150	150	12
4021 0160	160	12
4021 0180	180	12
4021 0200	200	12
4021 0230	230	12
4021 0250	250	12
4021 0300	300	12
4021 0350	350	12

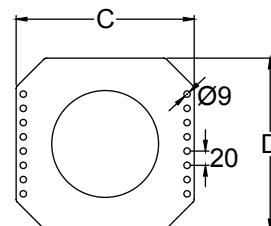
ELEMENTO USCITA A 0°

Componente necessario per sostenere il peso del camino/canna fumaria.

La base può essere fissata a pavimento permettendo l'attraversamento dei solai.

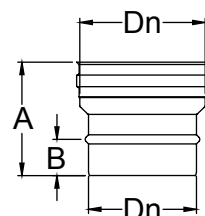


Codice	Dn	A	B	C	D
4548 0080	80	160	40	241	250
4548 0100	100	160	40	241	250
4548 0120	120	160	40	241	250
4548 0130	130	160	40	241	250
4548 0140	140	160	40	241	250
4548 0150	150	160	40	241	250
4548 0160	160	160	40	241	250
4548 0180	180	160	40	320	320
4548 0200	200	160	40	320	320
4548 0230	230	160	40	320	320
4548 0250	250	160	40	320	320
4548 0300	300	160	40	400	400
4548 0350	350	160	40	480	480
4548 0400	400	160	40	480	480



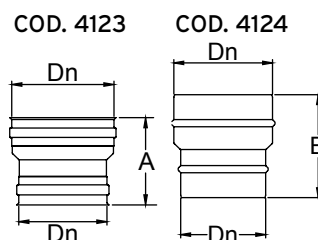
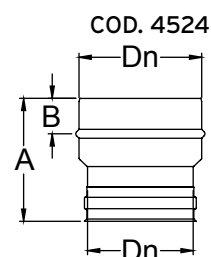
RIDUZIONI TRONCHE DA Ø GRANDE FEMMINA A Ø PICCOLO MASCHIO

Componente utilizzato per raccordare camini, condotti e canali da fumo di diversa sezione. In modo repentino.



SERIE MAT INOX MONOPARETE

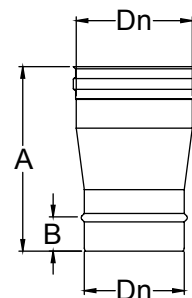
Codice	Dn	A	B
4526 0080	80	160	40
4526 0100	100	160	40
4526 0120	120	160	40
4526 0130	130	160	40
4526 0140	140	160	40
4526 0150	150	160	40
4526 0160	160	160	40
4526 0180	180	160	40
4526 0200	200	160	40
4526 0230	230	160	40
4526 0250	250	160	40
4526 0300	300	160	40
4526 0350	350	160	40
4526 0400	400	160	40



Cod. 4124: Versione maschio-maschio
 Cod. 4123: Versione femmina-femmina
 Cod. 4524: Versione diametro grande maschio - diametro piccolo femmina

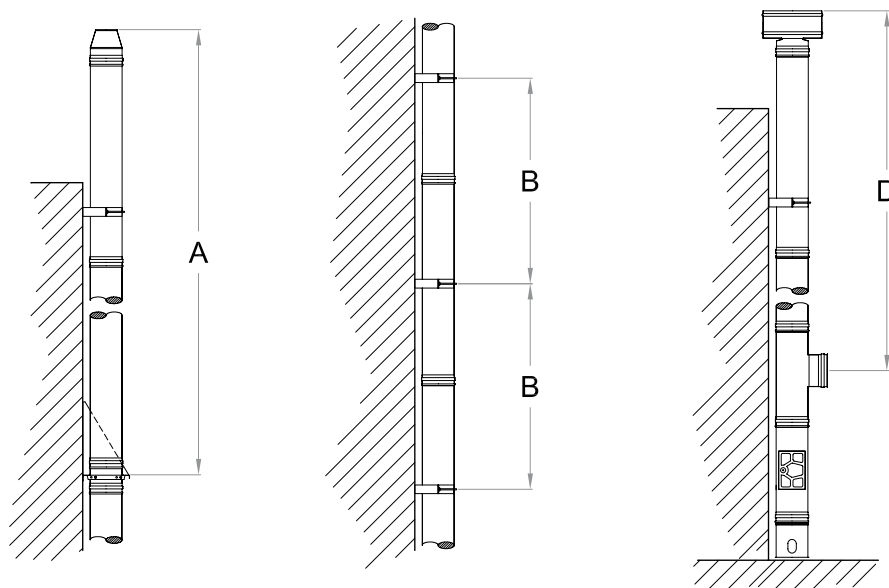
RIDUZIONI CONICHE

Componente utilizzato per raccordare camini, condotti e canali da fumo di diversa sezione in modo graduale.



Codice	Dn	A	B
4523 0080	80	240	40
4523 0100	100	240	40
4523 0120	120	240	40
4523 0130	130	240	40
4523 0140	140	240	40
4523 0150	150	240	40
4523 0160	160	240	40
4523 0180	180	240	40
4523 0200	200	240	40
4523 0230	230	240	40
4523 0250	250	240	40
4523 0300	300	240	40
4523 0350	350	240	40
4523 0400	400	240	40

SERIE MONOPARETE



Diametro interno	Carico massimo espresso in metri			
	A	B	C*	D
80	39	2	122	144
100	31	2	96	112
120	26	2	80	94
130	24	2	74	87
140	22	2	67	79
150	20	2	64	75
160	19	2	60	70
180	17	2	48	61
200	15	2	48	56
230	13	2	41	48
250	12	2	38	45
300	10	2	31	37
350	8	2	21	15
400	7	2	16	8

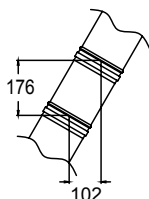
*la lettera C nella tabella sopra riportata esprime il valore di trazione. Lo sfilamento tra due elementi collegati fra loro a mezzo della fascetta di bloccaggio. Per la serie MAT CLICK questo valore non è stato determinato (NPD).

Inoltre, essendo il supporto camino a muro e la staffa a muro regolabile, i valori a compressione (lettera A e B) si riferiscono al pezzo tutto chiuso.

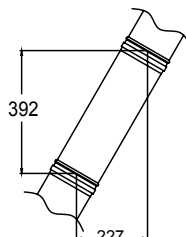
Tali valori si devono dimezzare nel momento in cui si aumenta la distanza dalla parte fissa del pezzo.

DEVIAZIONE A 30°

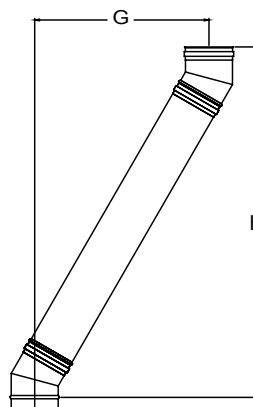
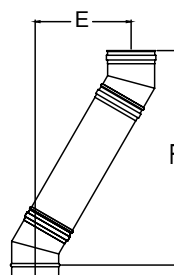
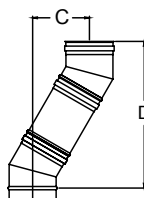
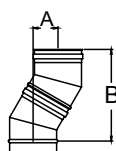
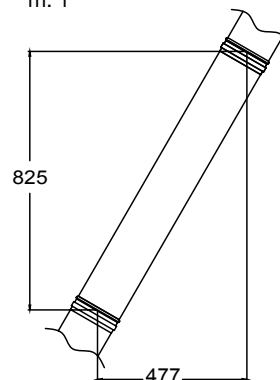
Elem. lineare da
m. 0,25



Elem. lineare da
m. 0,5

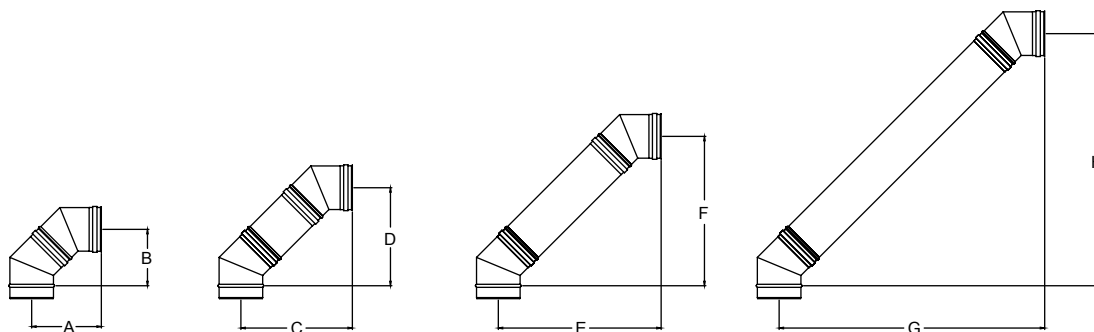


Elem. lineare da
m. 1



Dn	A	B	C	D	E	F	G	H
80	74	278	177	456	301	673	551	1105
100	80	300	183	478	307	695	557	1127
120	76	284	179	462	303	679	553	1107
130	74	278	177	456	301	673	551	1105
140	70	266	173	444	297	661	547	1093
150	80	300	183	478	307	695	557	1127
160	80	300	183	478	307	695	557	1127
180	84	314	187	492	311	709	561	1141
200	94	350	197	528	321	745	571	1211
230	84	315	187	492	311	709	561	1141
250	94	350	197	528	321	745	571	1211
300	94	350	197	528	321	745	571	1211
350	95	350	198	528	322	745	572	1211
400	95	356	198	534	322	751	572	1217

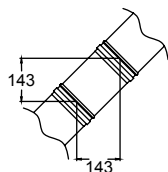
DEVIAZIONE A 45°



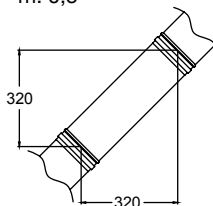
Dn	A	B	C	D	E	F	G	H
80	230	190	375	335	552	512	933	893
100	240	200	385	345	562	522	943	903
120	230	190	375	335	552	512	933	893
130	230	190	375	335	552	512	933	893
140	230	190	375	335	552	512	933	893
150	240	200	385	345	562	522	943	903
160	230	190	375	335	552	512	933	893
180	255	215	400	360	577	537	955	915
200	295	257	440	400	617	577	995	955
230	255	215	400	360	577	537	955	915
250	295	257	440	400	617	577	995	955
300	295	257	440	400	617	577	995	955
350	341	301	486	446	663	623	1016	976
400	358	318	503	463	680	640	1033	993

DEVIAZIONE A 45°

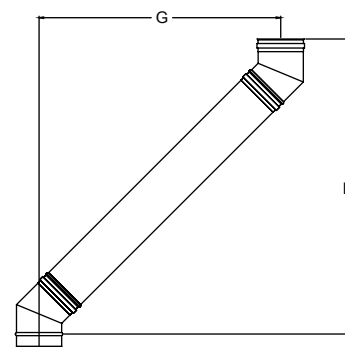
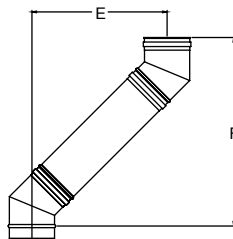
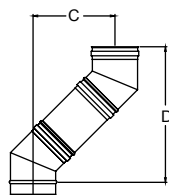
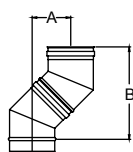
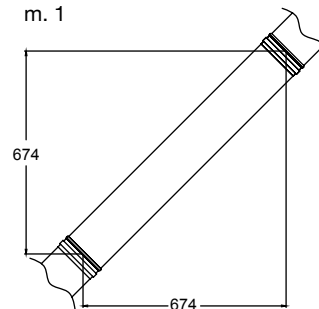
Elem. lineare da
m. 0,25



Elem. lineare da
m. 0,5



Elem. lineare da
m. 1



Dn	A	B	C	D	E	F	G	H
80	124	298	269	443	446	620	799	973
100	130	312	275	457	452	634	805	987
120	124	298	269	443	446	620	799	973
130	124	298	269	443	446	620	799	973
140	124	298	269	443	446	620	799	973
150	130	312	275	457	452	634	805	987
160	124	298	269	443	446	620	799	973
180	138	332	283	477	460	654	813	1007
200	158	392	303	537	480	714	833	1067
230	138	332	283	477	460	654	813	1007
250	158	392	303	537	480	714	833	1067
300	158	392	303	537	480	714	833	1067
350	188	454	333	599	510	776	863	1129
400	198	478	348	623	520	800	873	1153



Fibrotubi
 PRODOTTI PER L'EDILIZIA



Via provinciale Sud, 5 42011 Bagnolo in Piano (RE)

42011 BAGNOLO IN PIANO (Reggio Emilia) Italy
 Via Provinciale Sud, 5 - Tel. (0522) 956911 r.a.
 Telefax (0522) 951606 – <http://www.fibrotubi.it>
 Partita IVA e CF 01236590350
 R.E.A. di Reggio E. n. 169889
 Iscr. Reg. Tribunale di Reggio E. n. 15581
 C.C. Postale n. 10795425



Dichiarazione di conformità

EN 1856-2:2009

Camini – Requisiti per camini metallici – Condotti e canali da fumo

DIVISIONE: Cterinox
SERIE MAT

Descrizione del prodotto:

Condotto e canale da fumo mono parete metallico con fascetta di bloccaggio ventilato su tutta la sua lunghezza

Nome e qualifica della persona responsabile:

Ferrante Beltrami (Amministratore Delegato)

Ente Notificato:

TÜV Industrie Service GmbH TÜV SÜD Gruppe

Certificato N°: 0036 CPD 90221 005 rev. 3

Sigla commerciale del prodotto:

MAT con anello di tenuta da d.80 a d.350

Designazione del prodotto secondo Norma EN 1856-2:

Descrizione del prodotto	N° della norma	Livello di temperatura	Livello di pressione	Resistenza alla condensa	Resistenza alla corrosione	Sp. della parete interna	Resistenza al fuoco da dentro e distanza dai materiali combustibili
Condotto	EN 1856-2	T200	P1	W	V2	L50050	O
Canale da fumo	EN 1856-2	T200	P1	W	V2	L50050	O(30) M

Certificato N°: 0036 CPD 90221 006 rev. 3

Sigla commerciale del prodotto:

MAT senza anello di tenuta da d.80 a d.400

Designazione del prodotto secondo Norma EN 1856-2:

Descrizione del prodotto	N° della norma	Livello di temperatura	Livello di pressione	Resistenza alla condensa	Resistenza alla corrosione	Sp. della parete interna	Resistenza al fuoco da dentro e distanza dai materiali combustibili
Condotto	EN 1856-2	T600	N1	D	V2	L50050	G
Canale da fumo	EN 1856-2	T600	N1	D	V2	L50050	G(600) M

Fibrotubi S.r.l.

SERIE MAT

VOCE DI CAPITOLATO

La serie MAT prodotta da Fibrotubi S.r.l. è il condotto o canale da fumo mono parete metallico ventilato su tutta la sua lunghezza rispondente alla marcatura CE e alla norma armonizzata UNI EN1856/2 con designazione T200-P1-W-V2-L50050-O(30) M con anello di tenuta,T600-N1-D-V2-L50050-G(600) M senza anello di tenuta. L'anello di tenuta a triplo labbro è rispondente alla UNI EN 14241/1, il materiale impiegato per la parete interna è in 1.4404 (AISI 316L) finiture BA, di spessore nominale 0.5mm.





Stabilimento e Sede Amministrativa

Via Provinciale Sud, 5
42011 Bagnolo in Piano (RE) Italy
Telefono **+39 0522 956911**
Fax centralino **+39 0522 951606**
Fax amm.ne **+39.0522.956961**
Fax uff. ordini **+39 0522 952487**
<http://www.fibrotubi.it>
E-mail fibrotubi@fibrotubi.it

Deposito di Milano

Via della Repubblica, 10
20010 Cornaredo (MI)
Telefono **+39 02 9362958**
Fax **+39 02 9362575**

Deposito di Treviso

Via Gritti, 2
31040 Salgareda (TV)
Telefono **+39 0422 759556**
Fax **+39 0422 857111**

Deposito di Cagliari

Strada Statale, 126 Km 95
09036 Guspini (CA)
Telefono **+39 070 976590**
Fax **+39 070 9783569**

Deposito di Roma

Via Di Brava, 21
00100 Roma (RM)
Telefono **+39 06 66410211**
Fax **+39 06 66540712**